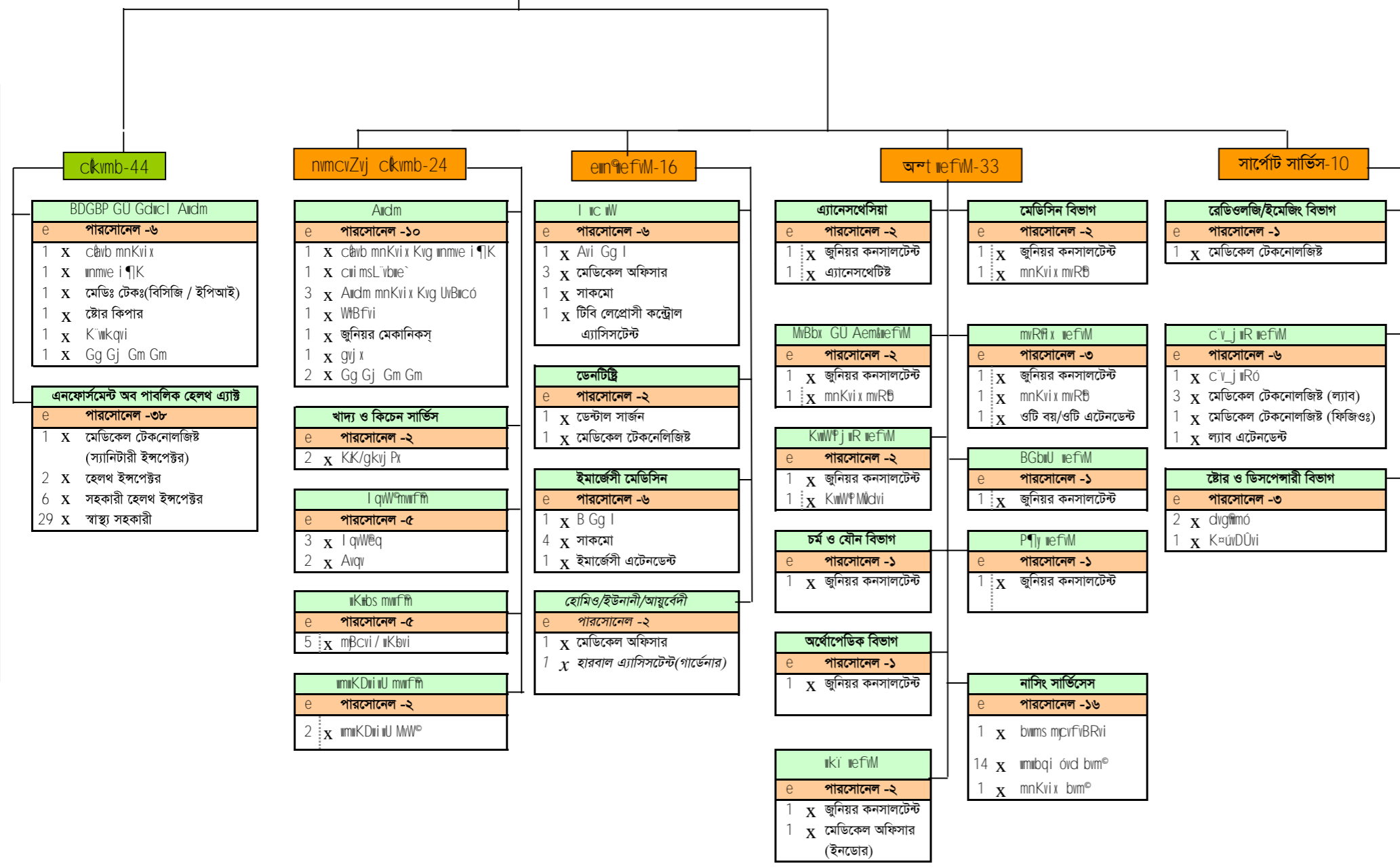


৫০ শয্যা উপজেলা স্বাস্থ্য কমপ্লেক্স

BDGBP GU Gdricl

e	পারসোনেল - ২
1 X	BDGBP GU Gdricl
1 X	Gg Gj Gm Gm



- KvhEj x t
- জনসাধারণের জন্য বর্হিবিভাগ, জরুরী বিভাগ ও অন্ বিভাগে উন্নত 1 প্রদানের ব্যবস্থা করা।
  - উপজেলা ও তদনিম্ন পর্যায়ে বিভিন্ন বিশেষজ্ঞ চিকিৎসা (অর্থোপেদি হৃদরোগ, গাইনী এন্ড অবস্, সার্জারী, শিশু, এ্যানেসথেসিয়া)এর সেবা প্রদান করা।
  - ২৪ ঘন্টা ব্যাপী জরুরী বিভাগে আগত রোগীদের চিকিৎসা প্রদান করা।
  - উন্নতমানের প্যাথলজিক্যাল ও রেডিওলজিক্যাল পরীক্ষা নিরীক্ষার নির্যয়ের ব্যবস্থা করা।
  - মাঠপর্যায় হতে রেফার্ডকৃত রোগীদের উন্নত সেবা প্রদান করা
  - সঠিক তথ্য সংরক্ষণ আদান প্রদান ও ব্যবহার উপযোগী (ই.গভার্নেন্স) K সকল রুগীর মেডিকেল রেকর্ড কম্পিউটারে সংরক্ষণ করা।
  - মাঠপর্যায় হতে রেফার্ডকৃত রোগীদের উন্নত সেবা প্রদান করা
  - ডিমিসিলিয়ারী সার্ভিস ও এনফোর্সমেন্ট অব পাবলিক হেলথ এন্ট সার্ভিস।
  - উন্নত চিকিৎসার জন্য হাসপাতালে রেফার্ড নিশ্চিত করা।
  - ২৪ ঘন্টা ব্যাপী এম্বুলেন্স সার্ভিস প্রদান করা।

অনুমোদিত যানবাহন ও অফিস ইকুইপমেন্ট এর তালিকাঃ

- hvbewnb
  - (ক) ২ টি এম্বুলেন্স
  - (খ) ৪ টি মোটর সাইকেল
- অফিস ইকুইপমেন্ট
  - (ক) ৪ টি টেলিফোন
  - (L) 2U Gqvi K#Ukbrvi
  - (গ) ১ টি ফটোকপিয়ার
  - (N) 5 #U K#uDUvi
  - (ঙ) ২টি প্রিন্টার
  - (P) 1#U d'v
  - (O) 5#U #dR
- welea #el q mgn t
  - (ক) সরকারী বিধি মোতাবেক সরকারী গাড়ী/এম্বুলেন্স e'envi Kiv|
  - (খ) সরকারী বিধি মোতাবেক অফিস ইকুইপমেন্ট e'envi Kiv|
  - (গ) ভবিষ্যৎ এ যানবাহন এবং অফিস ইকুইপমেন্ট ক্রয় (রাজস্ব/উন্নয়নখাত হতে) করার সময় অর্গানোগ্রাম ভুক্ত তালিকা লক্ষ্য রাখা।

জনবলের সারসংক্ষেপ			
শ্রেণী	পদের নাম	বিদ্যমান পদের সংখ্যা (e)	প্রস্তাবিত পদের সংখ্যা (c)
1	১ম শ্রেণী		
	ZEjeavqK/BDGBPUGdricl	1	
	জুনিয়র কনসালটেন্ট	10	
	Avi Gg l	1	
	সহকারী সার্জন ও সমমানের ডেন্টাল সার্জন	11	
মোটঃ		24	
2	২য় শ্রেণী	15	
3	৩য় শ্রেণী	67	
4	৪র্থ শ্রেণী	23	
সর্বমোটঃ		129	

চিকিৎসা সেবা

ডাক্তার,মেডিসিন,

মাধ্যমে রোগ

(iv)

সেবা প্রদান ও

মোট
c
1
10
1
11
1
24
15
67
23
129