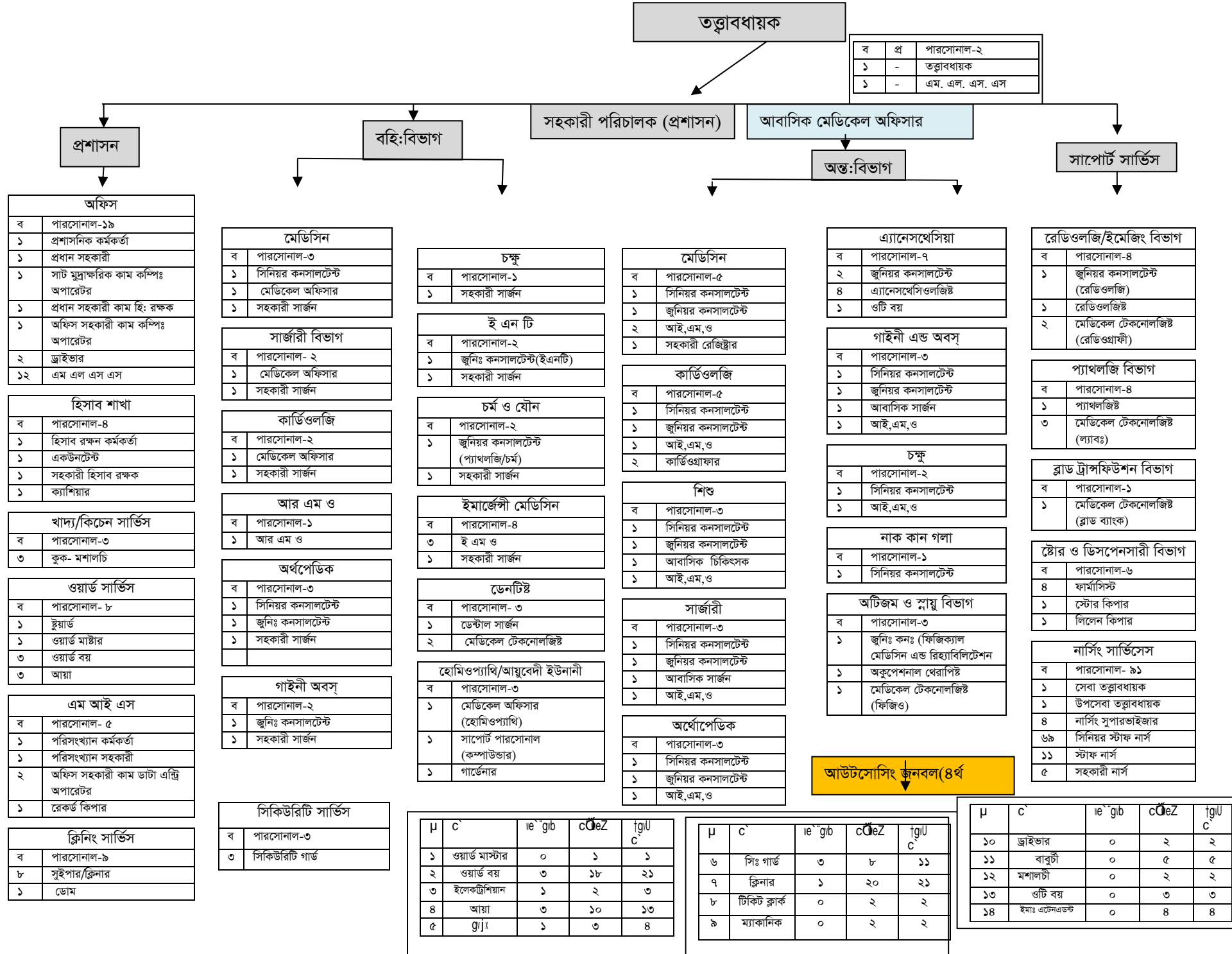


২৫০ শয্যা বিশিষ্ট জেনারেল হাসপাতাল, বিনাইদহের জনবলের কাঠামো



কার্যাবলী :

- জনসাধারণের জন্য বহিঃবিভাগ, জরুরী বিভাগ ও অন্তঃবিভাগে উন্নত চিকিৎসা সেবা প্রদানের ব্যবস্থা করা।
- জেলা পর্যায়ে বিভিন্ন বিশেষজ্ঞ চিকিৎসা সেবা প্রদান করা।
- উন্নতমানের প্যাথলজিক্যাল রেডিওলজি ও ইমেজিং সেবা প্রদানের ব্যবস্থা করা।
- উপজেলা স্বাস্থ্য কমপ্লেক্স বা প্রতিষ্ঠান হতে রেকর্ডকৃত রোগীদের উন্নত সেবা প্রদান করা।
- সঠিক তথ্য সংরক্ষণ আদান প্রদান ও ব্যবহার উপযোগী (ই-গভর্নেন্স) করা।
- সকল রোগী মেডিকেল রিপোর্ট কম্পিউটারে সংরক্ষণ করা।
- আগত রোগী ও দর্শনার্থীদের স্বাস্থ্য শিক্ষা প্রদান করা।
- টিকাদান কার্যক্রম পরিচালনা করা
- ভায়া সেন্টার পরিচালনা করা।
- শ্রম ক্যাম্পার ক্লিনিক পরিচালনা করা
- এনসিডি কর্নার পরিচালনা করা
- ওআরটি কর্নার পরিচালনা করা
- কেএমসি কর্নার চালু করা

অনুমোদিত যানবাহন, মেডিকেল ইকুইপমেন্ট

- যানবাহন
 - (ক) ৩টি এম্বুলেন্স (খ) ১টি পিকআপ(গ)
- অফিস ইকুইপমেন্ট
 - (ক) ৩০ এয়ার কন্ডিশনার (খ) ১টি সার্ভার (অটোমেশন সিস্টেম)
 - (ঘ) ৪৩টি কম্পিউটার (প্রতিটি ইউনিটের জন্য)
 - (ঙ) ১২টি প্রিন্টার, ৩০টি ইউপিএস (০৪টি অনলাইন)
 - (চ) ৮টি ফ্রিজ/রেফ্রিজারেটর (ছ) ৩টি জেনারেটর।
- বিবিধ বিষয়সমূহ:
 - (ক) সরকারি বিধি মোতাবেক সরকারি গাড়ি/এম্বুলেন্স ব্যবহার করা হবে।
 - (খ) সরকারি বিধি মোতাবেক অফিস ইকুইপমেন্ট ব্যবহার করা হবে।
 - (গ) ভবিষ্যতে যানবাহন এবং অফিস ইকুইপমেন্ট ক্রয় (রাজস্ব/উন্নয়নখাত হতে) করার সময় অগ্রাধিকার অর্জিত তালিকা লক্ষ্য রাখা হবে।

μg	ikO'C	ie`gib	cOeZ	fgU c
১	১ম শ্রেণী	৬৩	০	৬৩
২	২য় শ্রেণী	৮৯	০	৮৯
৩	৩য় শ্রেণী	৪৬	০	৪৬
৪	৪র্থ শ্রেণী	৩৯	৮৮	১২৭
	me@U	২৩৭	৮৮	৩২৫

ক্রঃ	পদ	বিদ্যমান	প্রস্তাবিত	মোট পদ
১৫	লিফটম্যান	০	৩	৩
১৬	ডোম্যান	০	২	২
সর্বমোট		১২	৮৮	১০০

