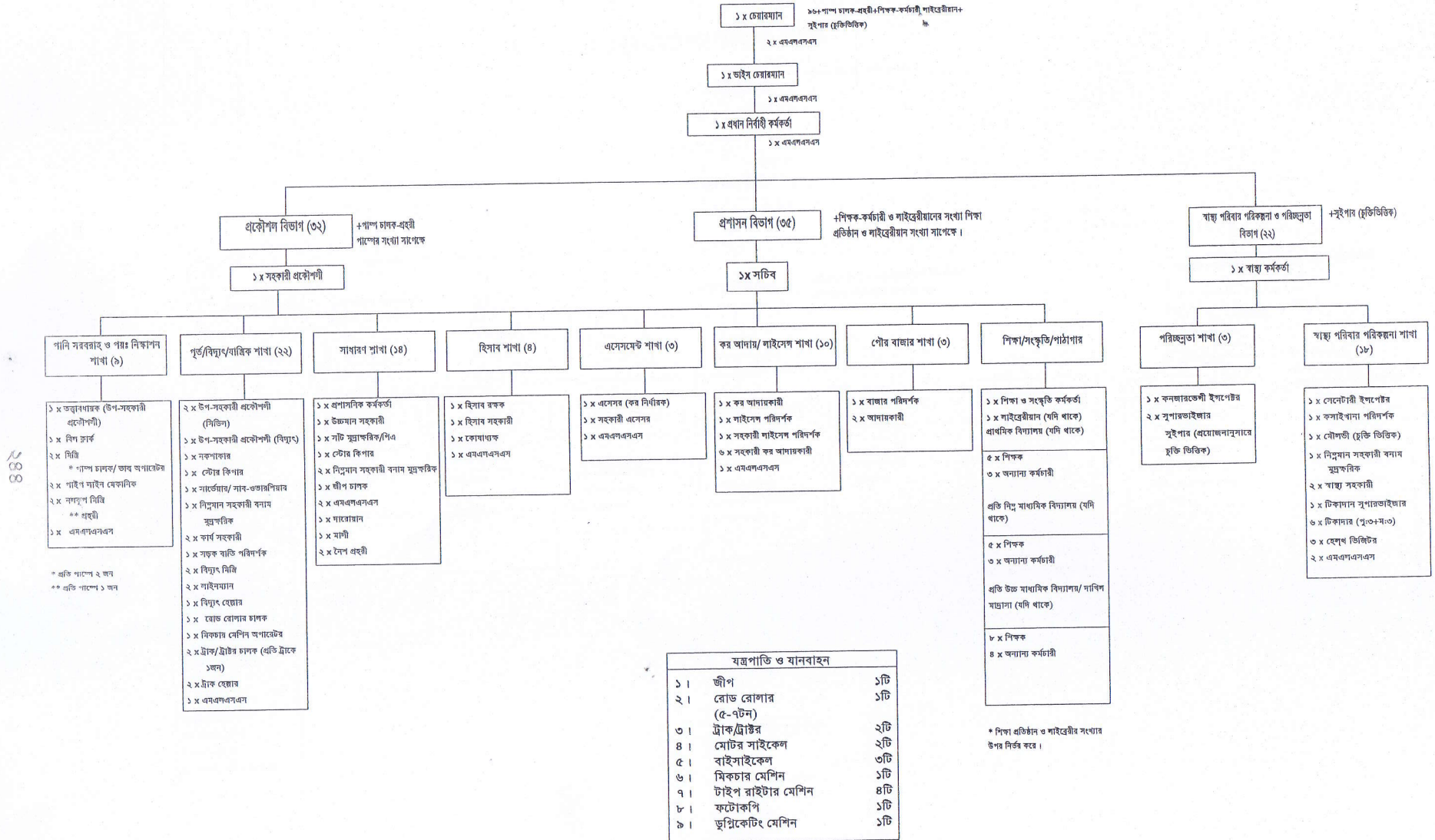


খ শ্রেণীর-পৌরসভার সাংগঠনিক কাঠামো



বিস্তারিত কবরস্থান/খশান (যদি থাকে) প্রতিটির জন্য একজন করিয়া হুজিভিত্তিক কেয়ার টেকার, মৌলজী, পুত্রোহিত ও ডোম নেয়া যাইতে পারে।