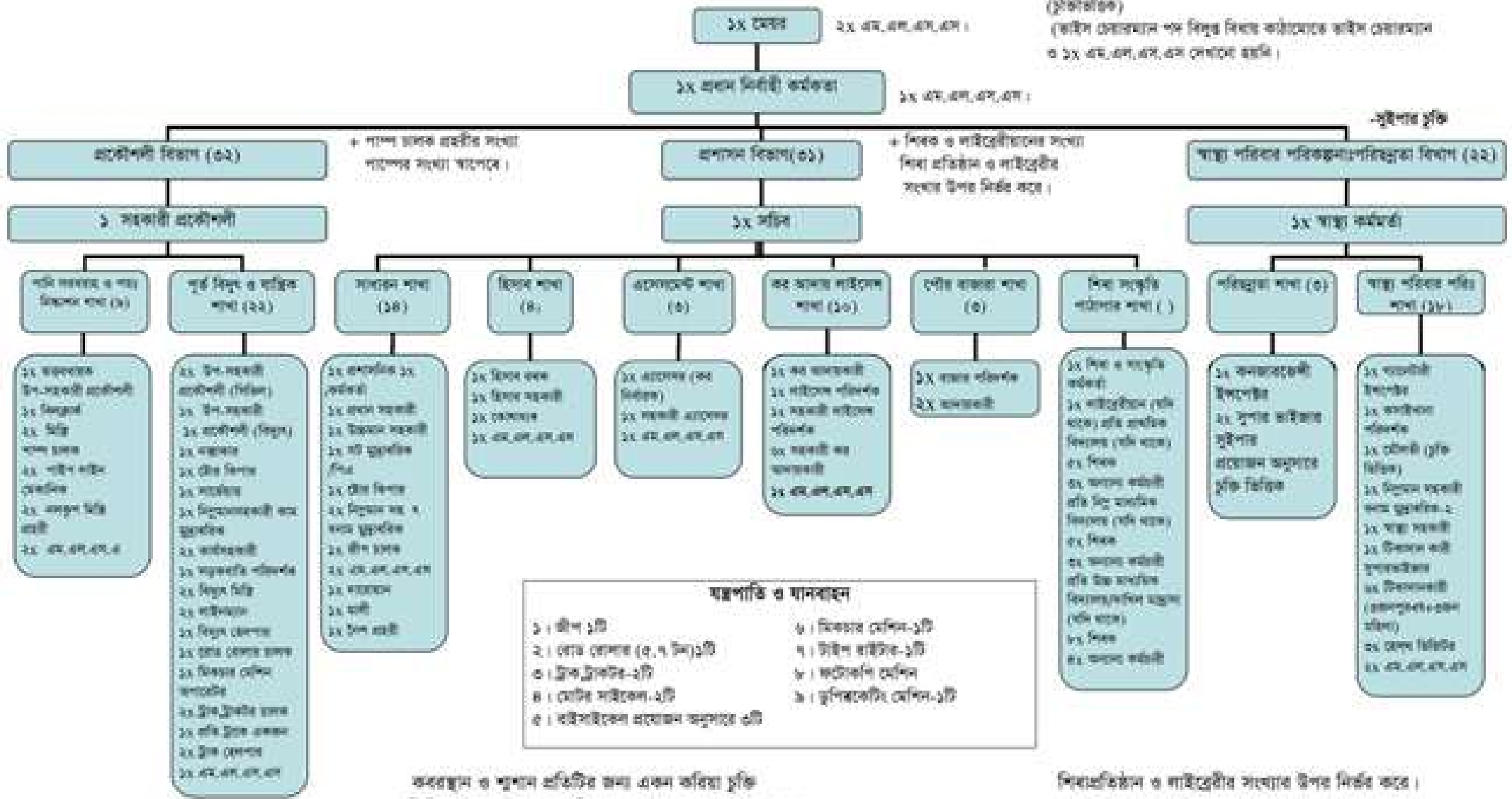


পৌরসভার সাংগঠনিক কাঠামো শ্রেণী ৪ "খ"

১৬+শাল্প সলেক-এরটী + শিবক-অফিসী ও লাইব্রেরিয়ান + সুইপার (মুক্তিবিহীন)
 (কোন কোনখানে পদ বিস্তু বিভাগ কর্তৃমেতে কইস কোনখানে ও ১x এম,এল,এস,এস লেখাবে হইলি।



- যন্ত্রপাতি ও যানবাহন**
- ১। জীপ ১টি
 - ২। মোটর স্কোটার (৫, ৭ টন)১টি
 - ৩। ট্রাক/ট্রাকটর-১টি
 - ৪। মোটর সাইকেল-১টি
 - ৫। হাইসাইকেল প্রয়োজন অনুসারে ১টি
 - ৬। মিকচার মেশিন-১টি
 - ৭। টাইপ রাইটার-১টি
 - ৮। ফটোকপি মেশিন
 - ৯। কপিং মেশিন-১টি

অবরুদ্ধান ও শুল্কান প্রতিটির জন্য একম করিয়া চুক্তি
 ভিত্তিক কোয়ালিফিকার পূর্যিত ও ভোম নেওয়া হইতে পারে।

শিলাপ্রতিষ্ঠান ও লাইব্রেরীর সংযোগ উপর নির্ভর করে।